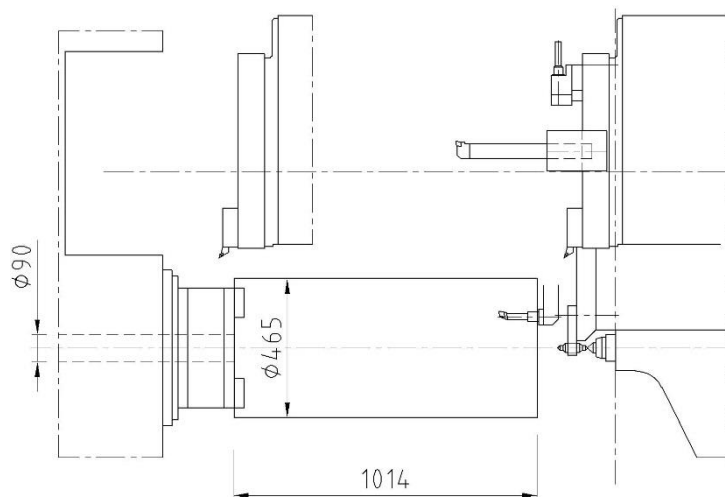




Overzicht Verspanende machines

Slangen staal bv
Nijverheidsstraat 24a
2802 AL Gouda
T : 0182-527155
E : info@slangenstaal.nl
W : www.slangenstaal.nl

Gildemeister CTX 510 eco

Werkstukbereik

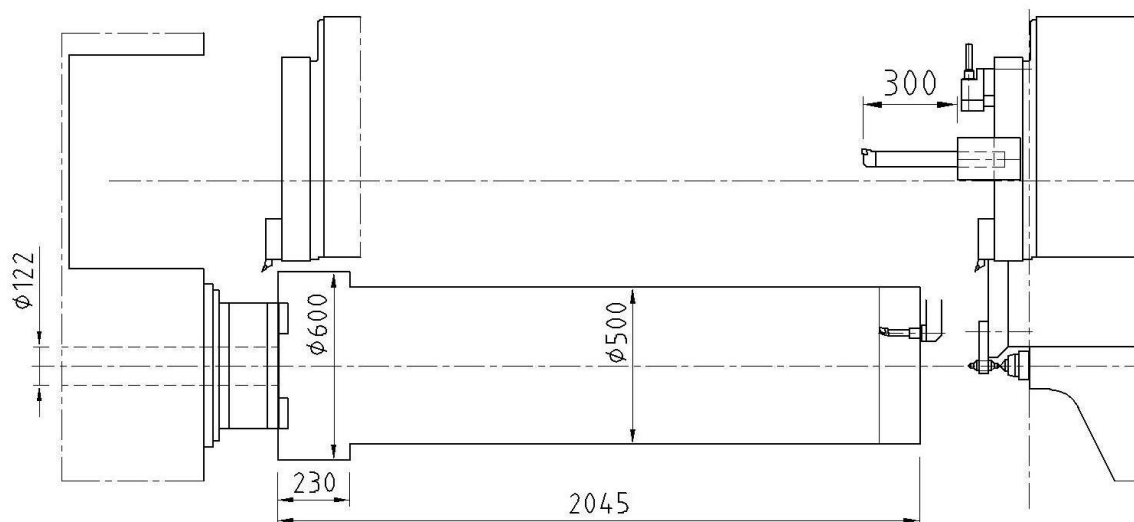
Omloopdiameter	mm	510
Bewerkingsdiameter (X)	mm	465
Bewerkingslengte (Z)	mm	1.050
Materiaaldoorvoer holle as	mm	90
Max. gewicht in klauwplaat	kg	150
Max. gewicht tussen centers	kg	350
Toerentalbereik, max.	min ⁻¹	3250
Maximaal draaimoment (40 / 100 % ED)	Nm	630 / 420
Maximaal vermogen (40 / 100 % ED)	kW	33 / 22
Gereedschapsopname		VDI 40 / DIN 69880

Aangedreven gereedschappen

Maximaal toerental	min ⁻¹	4.000
Maximaal draaimoment	Nm	20 dmv vertrager; 60
Maximaal vermogen	kW	8,4
Koppeling aangedreven gereedschappen		DIN 5480

Klauwplaten

		Schunk Rota THW 315 plus
Type		3-klauw
Diameter	mm	315
Maximaal toerental	min ⁻¹	3600

Gildemeister CTX 620 lineair 2m

Werkstukbereik

Omloopdiameter	mm	800
Bewerkingsdiameter (X)	mm	600
Bewerkingsdiameter boven het bed	mm	500
Bewerkingslengte (Z)	mm	2.045
Bewerkingslengte maximale diameter	mm	230
Materiaaldoorvoer holle as	mm	122
Diepte van inwendige bewerkingen	mm	128
Max. gewicht in klauwplaat	kg	1.200
Max. gewicht tussen centers	kg	1.500
Toerentallen	min ⁻¹	20 - 2.500
Maximaal draaimoment (40 / 100 % ED)	Nm	2.200 / 1.700
Maximaal vermogen (40 / 100 % ED)	kW	43 / 33
Gereedschapsopname		VDI 50 / DIN 69880

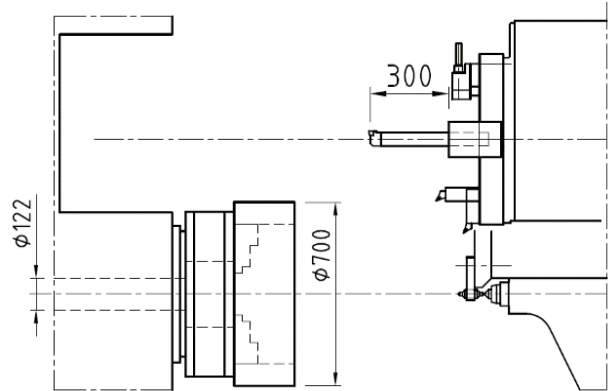
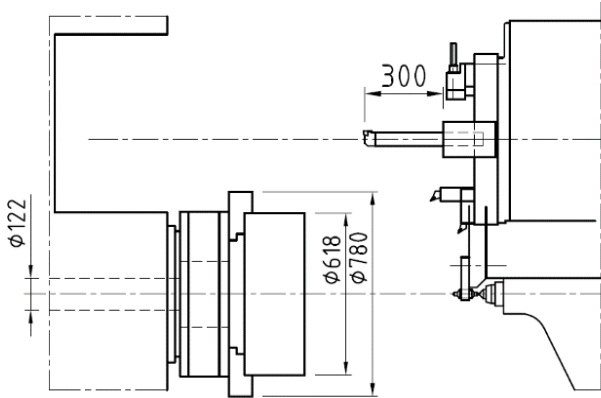
Aangedreven gereedschappen

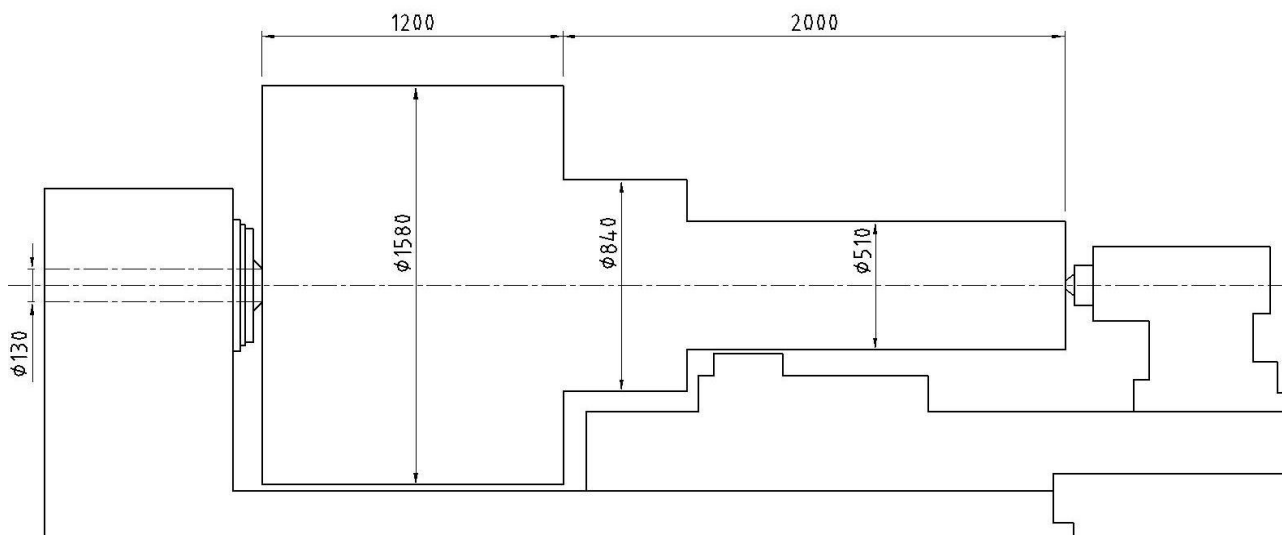
Maximaal toerental	min ⁻¹	3.500
Maximaal draaimoment	Nm	50
Maximaal vermogen	kW	15,7
Koppeling aangedreven gereedschappen		DIN 5480

Klauwplaten

		Schunk Rota THW 400	Schunk Rota-S Plus 630
Type		3-klauw	3-klauw
Diameter	mm	400	630
Maximaal toerental	min ⁻¹	3.500	1.000

Gildemeister CTX 620 lineair 2m



EST TICINO BM 420 x 2000


Werkstukbereik

Omloopdiameter	mm	1.580
Bewerkingsdiameter (X)	mm	600
Bewerkingsdiameter boven het bed	mm	500
Bewerkingslengte (Z)	mm	2.000
Maximale afstand tussen de centers	mm	3.200
Materiaaldoorvoer holle as	mm	130
Max. gewicht in klauwplaat (zwaartepunt 200 mm uit de klauw)	kg	3.200
Max. gewicht tussen centers	kg	8.500

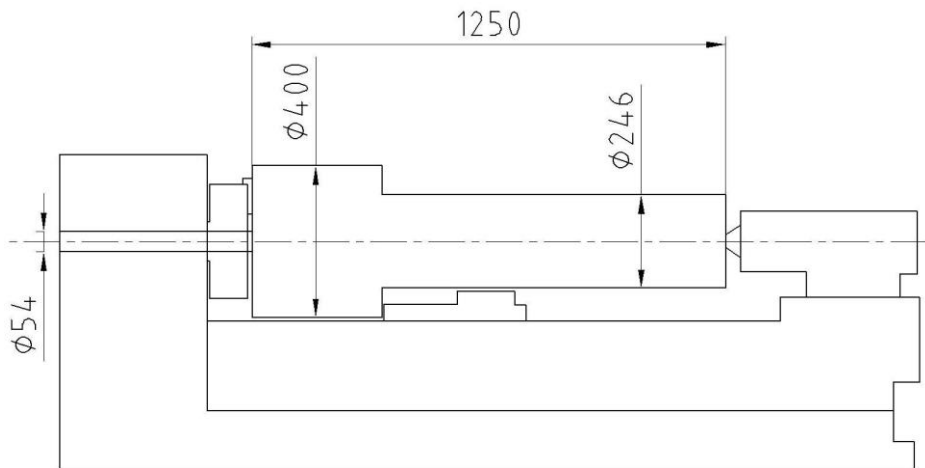
Machinebereik

Toerentallen	min ⁻¹	6 - 600
Maximaal draaimoment	Nm	10.800
Maximaal vermogen	kW	14

Klauwplaten

Type		3-klauw	4-klauw	4-klauw	4-klauw
Diameter	mm	400	620	1000	1500
Bril	mm	Max dia: 410			

Colchester Triumph VS 2500



Werkstukbereik

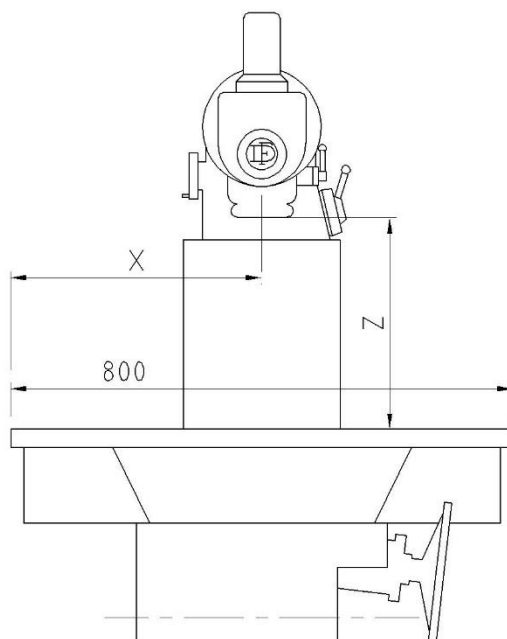
Bewerkingsdiameter (X)	mm	400
Bewerkingsdiameter boven het bed	mm	246
Bewerkingslengte (Z)	mm	1.250
Maximale afstand tussen de centers	mm	1.250
Materiaaldoorvoer holle as	mm	54

Machinebereik

Toerentallen	min ⁻¹	14 - 2.500
Maximaal vermogen	kW	7,5

Klawwplaten

Type		3-klaww	4-klaww
Diameter	mm	250	350
Bril	mm	Max dia: 140	

Friedrich Deckel FP3


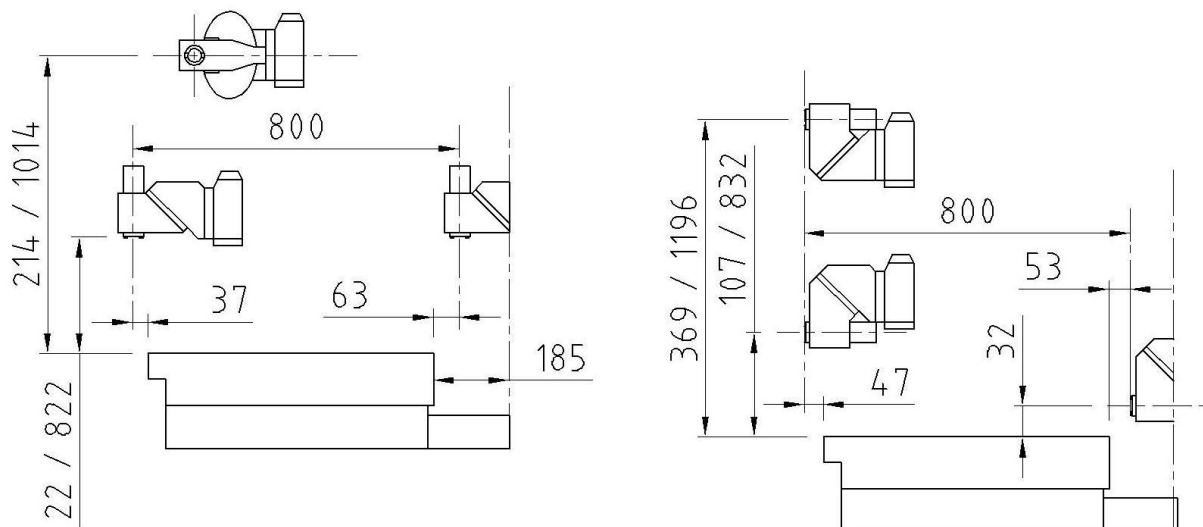
Werkstukbereik

Opspantafel	mm	800 x 420
Bereik over de X-as(met voeding)	mm	490
Bereik over de X-as(hand-aangedreven)	mm	500
Bereik over de Y-as(met voeding)	mm	290
Bereik over de Y-as(hand-aangedreven)	mm	300
Bereik over de Z-as(met voeding)	mm	370
Bereik over de Z-as(hand-aangedreven)	mm	380
Bereik freesspindel(hand-aangedreven)	mm	100
Rotatie over de Z-as	graden	360

Machinebereik

Toerental motor	min ⁻¹	1.420
Maximaal vermogen	kW	3
Toerentallen	min ⁻¹	20-2.000
Voedingsnelheden	mm/min	10-500
IJlgang	mm/min	1.500

Nicolas Correa CF-17 D



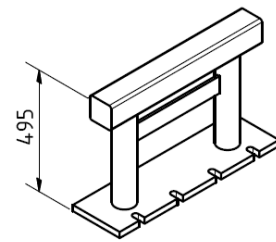
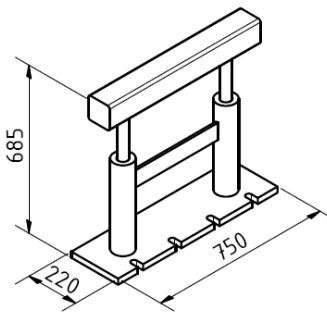
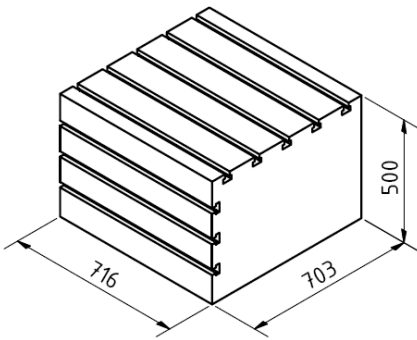
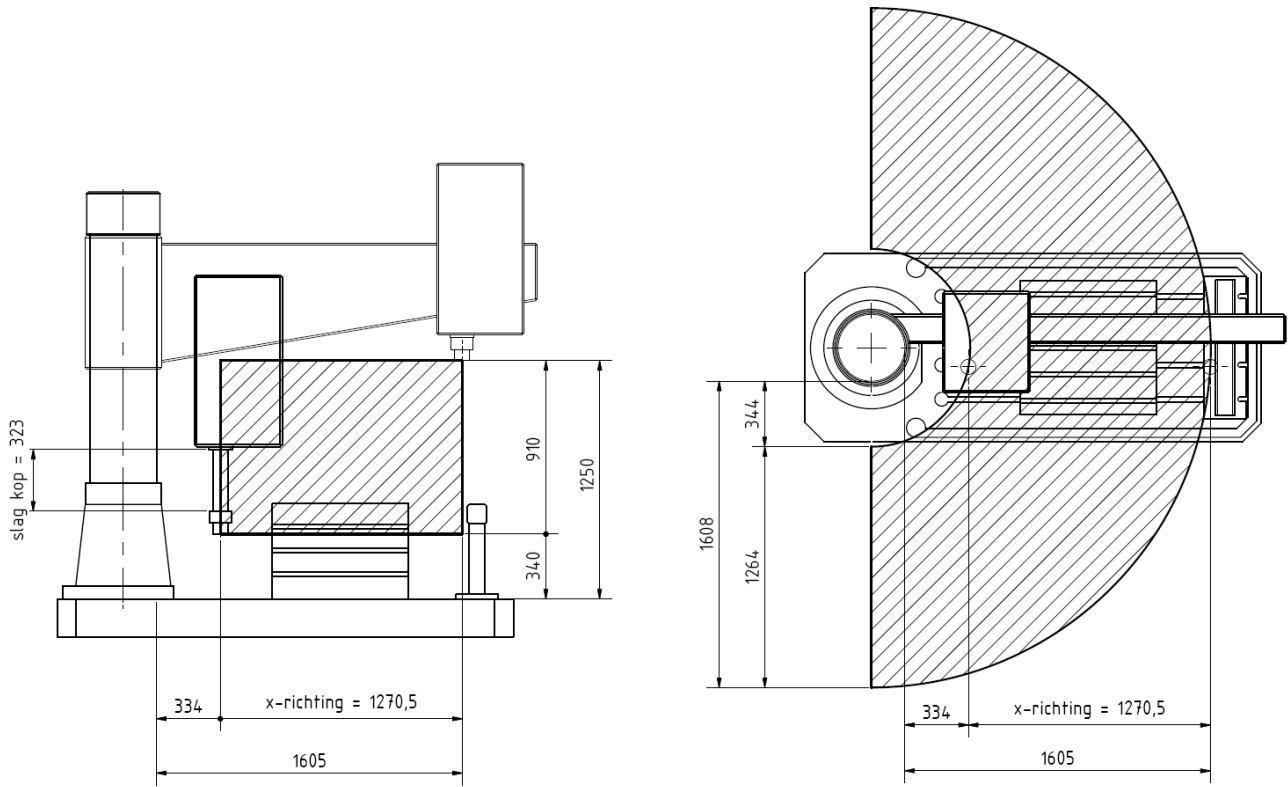
Werkstukbereik

Opspantafel	mm	2.000 x 700
Bereik over de X-as (met voeding)	mm	2.000
Bereik over de Y-as (met voeding)	mm	800
Bereik over de Z-as (met voeding)	mm	800
Rotatie over de Z-as	graden	360
Spilneus		ISO 50
Gereedschapopname		DIN 69871
Gereedschap-aantrekbouten		DIN 69872

Machinebereik

Toerental motor	min ⁻¹	1.420
Maximaal vermogen	kW	17
Toerentallen	min ⁻¹	20-3.000
Voedingsnelheden	mm/min	5-5.000
IJlgang	mm/min	12.000
Maximaal gewicht	kg	3.500

Radiaal Boormachine Z3050X(II)



Radiaal Boormachine Z3050X(III)

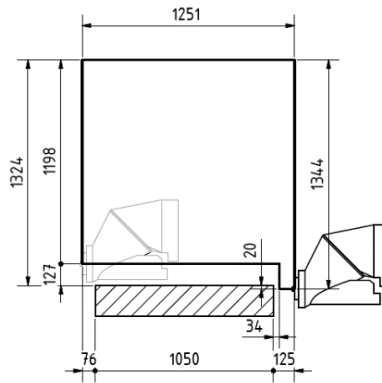
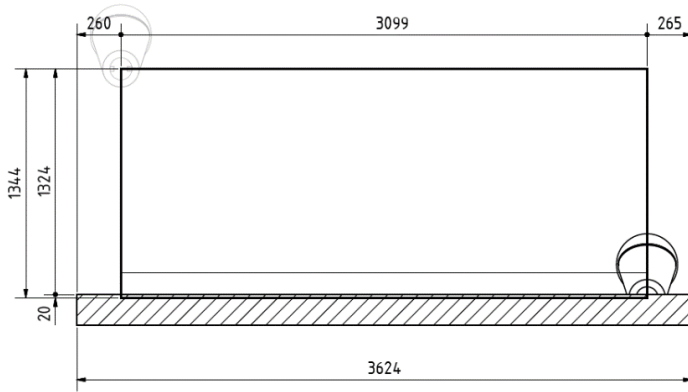
Werkstukbereik

Opspantafel	mm	1600 x 845
Bereik over de X-as (met voeding)	mm	1270.5
Bereik over de Z-as (met voeding)	mm	910
Bereik om de Z-as (met voeding)	graden	180
Gereedschapshouder		DIN 228 Form B - DIN 1806
Gereedschapsopname		DIN 2080 - DIN 228

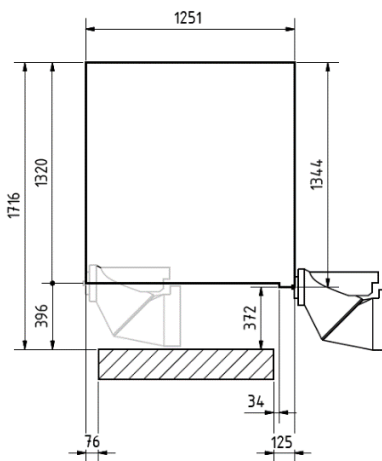
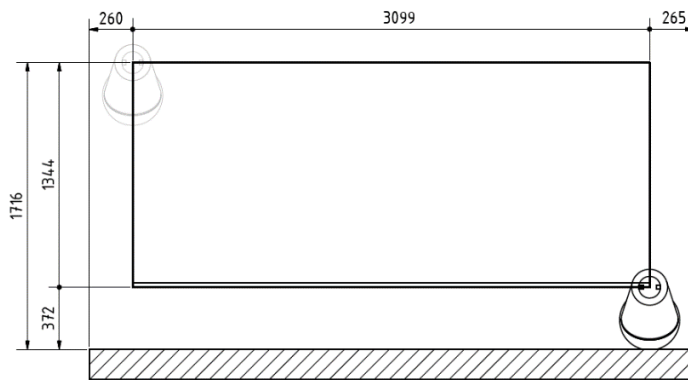
Machinebereik

Maximale boordiameter Staal 37	mm	50
Maximale boordiameter RVS 304 (calculatie)	mm	37.8
Maximale boordiameter RVS 316 (calculatie)	mm	34.2
Maximaal vermogen motor	kW	4
Maximaal toelaatbaar moment spil	Nm	500
Maximaal toelaatbare voedingsweerstand spil	N	18000
Toerentallen	min ⁻¹	25-2000 (16 stappen)
Voedingshoeveelheden	mm/r	0.04-3.2 (16 stappen)
Gewicht machine	kg	3500

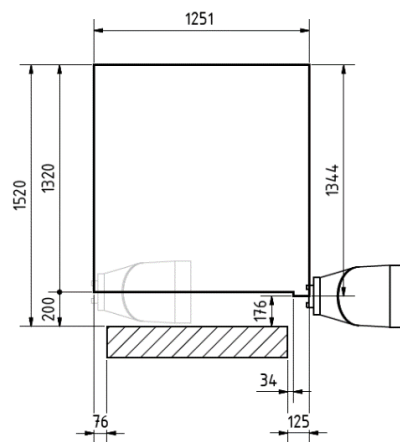
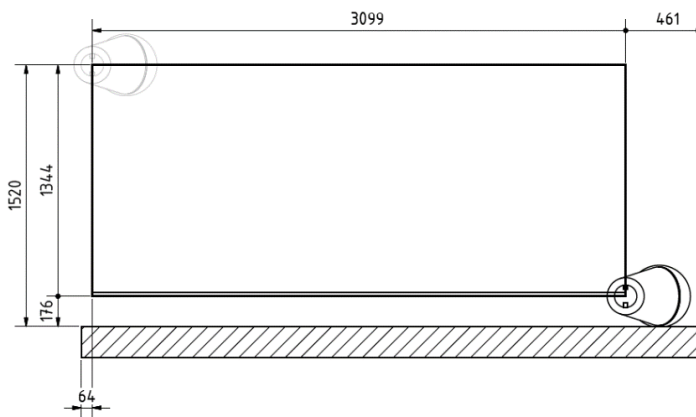
Ki Heung KNC-U1000



Bewerkingsvlak: XZ
Stand: Onder



Bewerkingsvlak: XZ
Stand: Boven

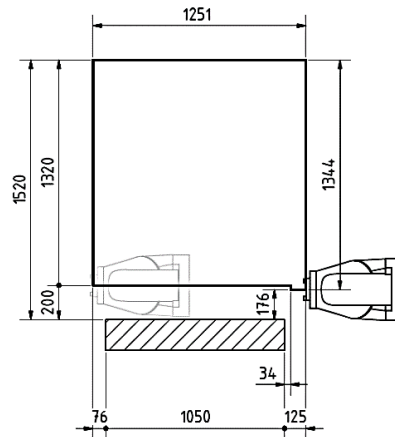
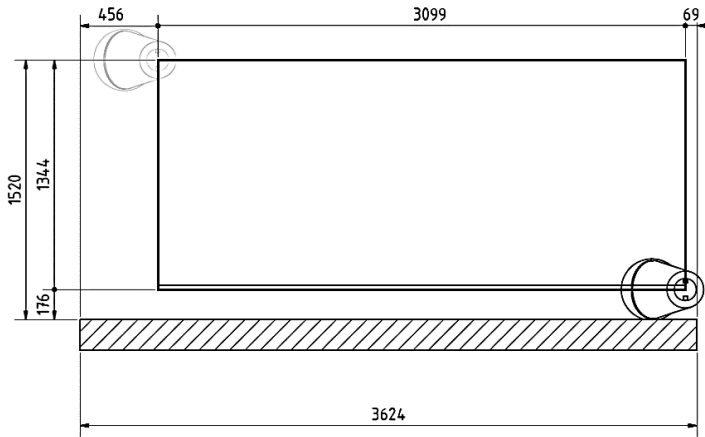


Bewerkingsvlak: XZ
Stand: Links

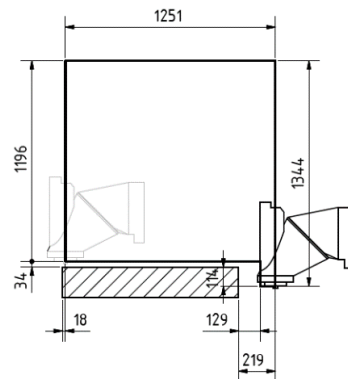
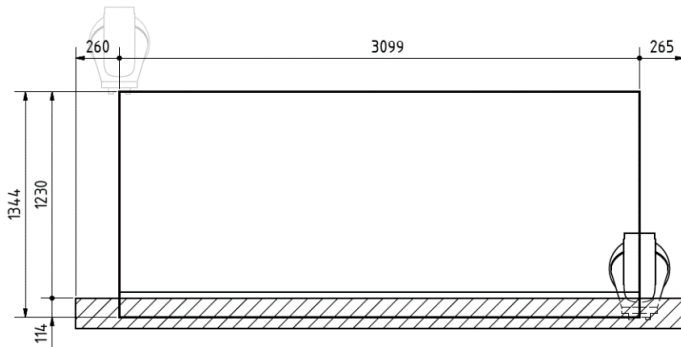
VOORAANZICHT

ZIJAAANZICHT

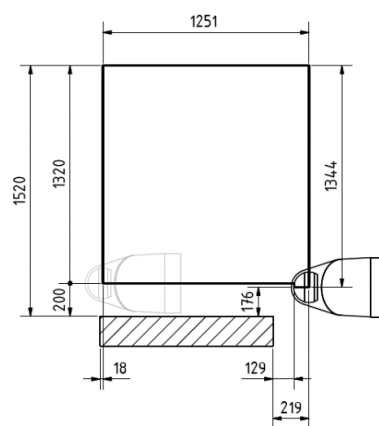
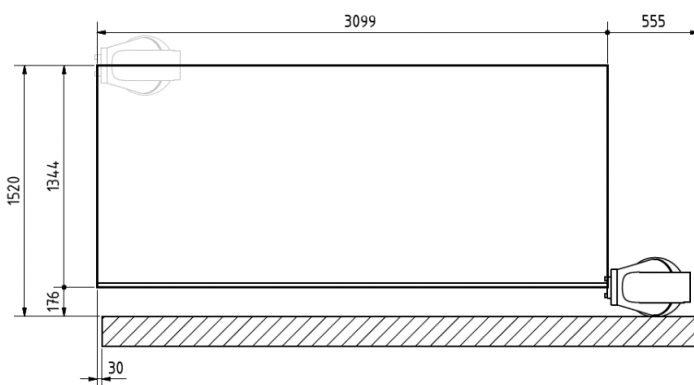
Ki Heung KNC-U1000



Bewerkingsvlak: XZ
Stand: Rechts



Bewerkingsvlak: XY
Stand: Onder

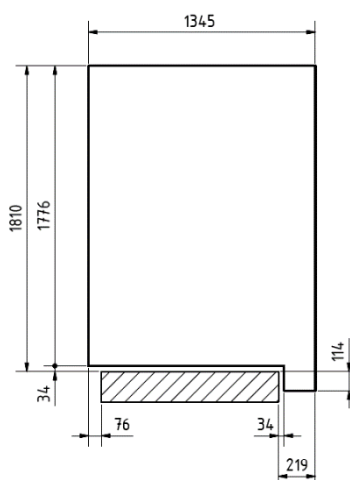
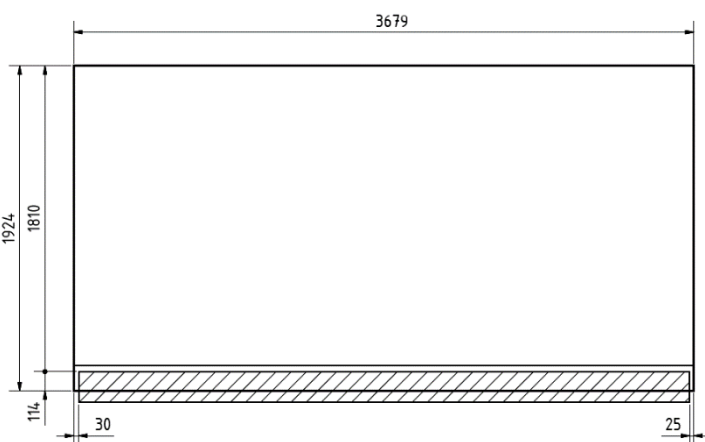
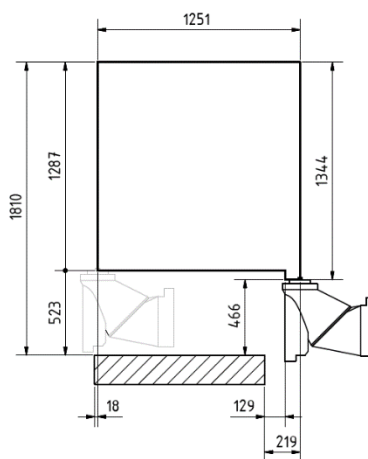
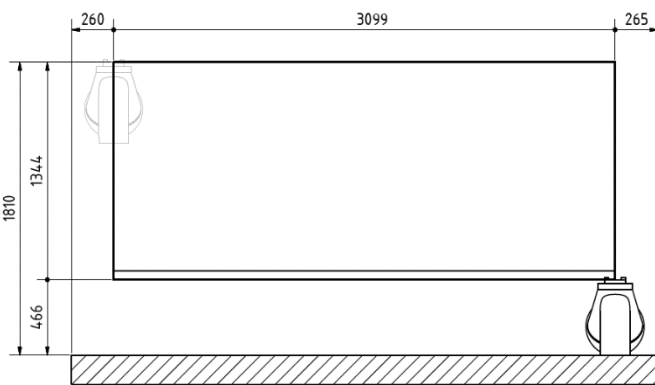
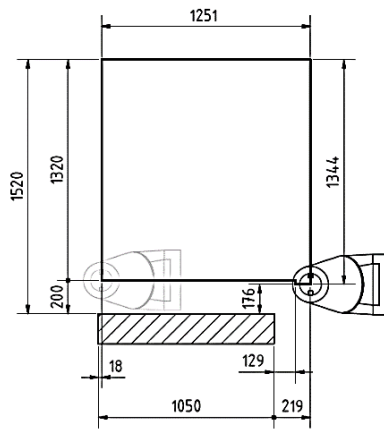
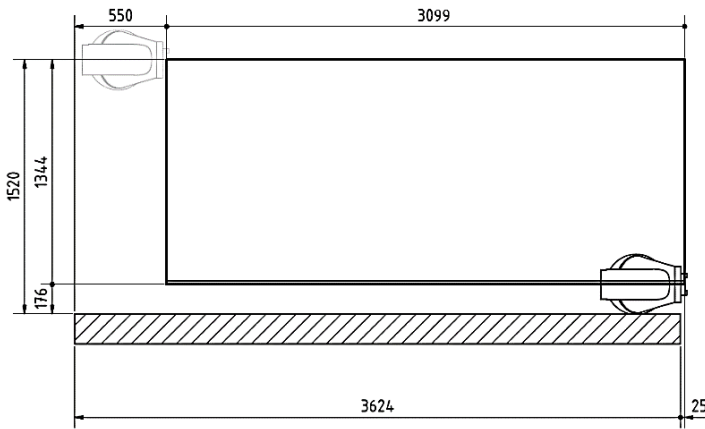


Bewerkingsvlak: YZ
Stand: Links

VOORAANZICHT

ZIJAAANZICHT

Ki Heung KNC-U1000



VOORAANZICHT

ZIJAAANZICHT

Bewerkingsvlak: YZ
Stand: Rechts

Bewerkingsvlak: XY
Stand: Boven

Maximaal bereik
Let op verschillende standen

Ki Heung KNC-U1000
Werkstukbereik

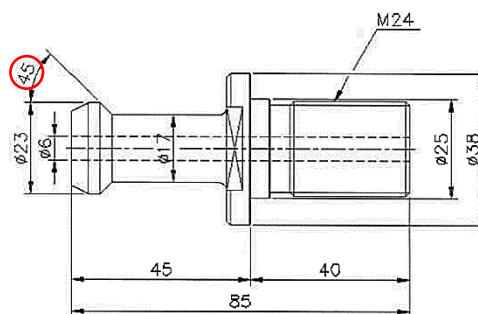
Opspantafel	mm	3.624 x 1050
Bereik over de X-as(met voeding)	mm	3099
Bereik over de Y-as(met voeding)	mm	1251
Bereik over de Z-as(met voeding)	mm	1344
Rotatie over de Z-as	graden	360

Machinebereik

Toerental motor	min ⁻¹	onbekend
Maximaal vermogen	kW	onbekend 28/38
Toerentallen	min ⁻¹	0-4.000 (2 versnellingen)
Voedingsnelheden	mm/min	5-5.000
IJlgang X- en Y-richting	mm/min	12.000
IJlgang Z-richting	mm/min	10.000
Maximaal gewicht	kg	8.000
Spilconus		JIS B 6339 / BT50
Aantrekbout		JIS B 6339 / BT50 / 45 ⁰ / met boring
Inwendige koeling	bar	15
	L/min	220

Aantrekbout

Let op! Hoek van 45 graden.



Opvangereedschappen t.b.v. freesmachines

Magneettafel

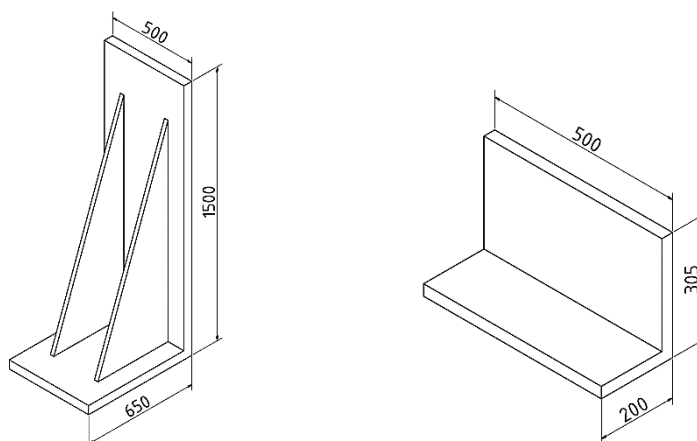
Afmetingen oppervlak	mm	895 x 425
Hoogte	mm	86

Vaste opspanblokken

Afmetingen oppervlak	mm	700 x 350	356 x 287	500 x 350
Hoogtes	mm	126	128	129

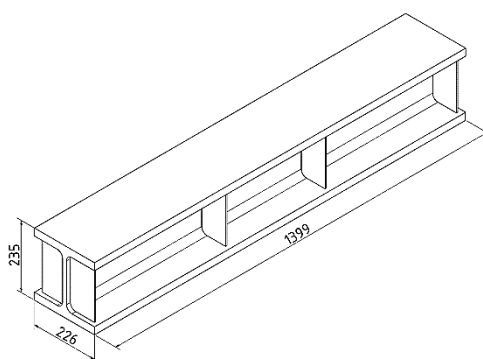
Hoeksteunen

Type		2x Groot	1x Klein
Afmetingen	mm	650 x 500 x 1500	200 x 500 x 305



HEM-Balk (gevlakt) 2x

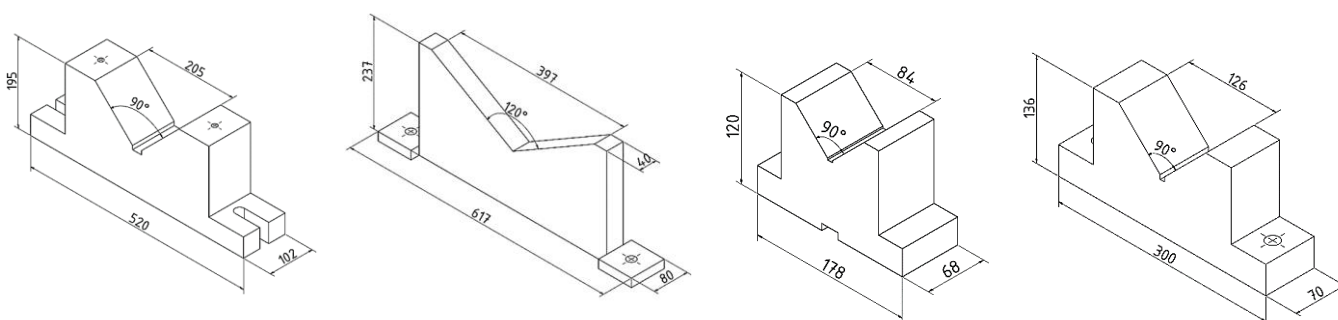
Afmetingen	mm	1399 x 226 x 235
------------	----	------------------



Opvangereedschappen t.b.v. freesmachines

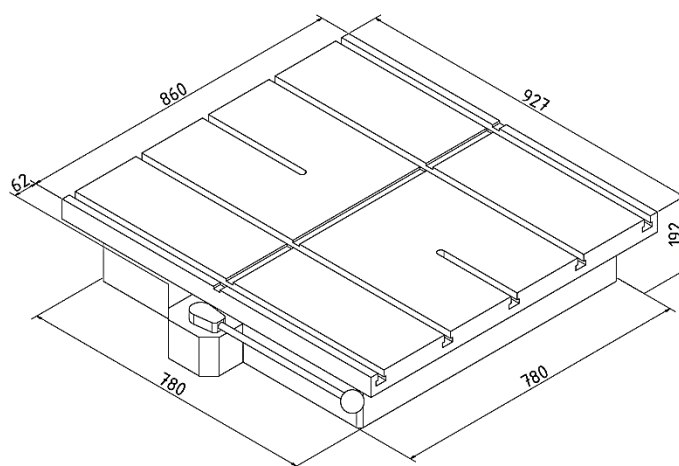
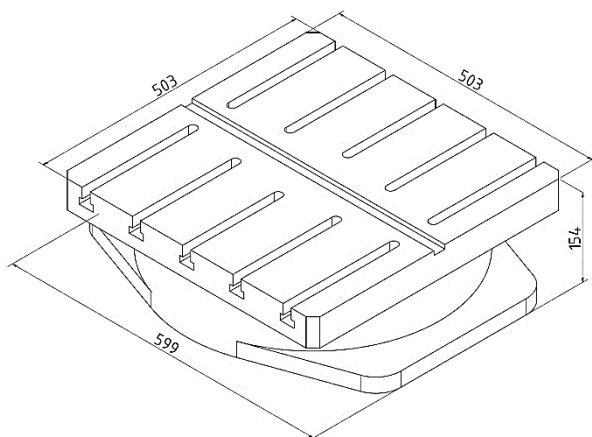
V-blokken

Type		2x Groot	2x Groot	2x Klein	2x Klein
Afmetingen	mm	520 x 102 x 195	397 x 80 x 237	178 x 68 x 120	300 x 70 x 136
Breedte V-sleuf	mm	205	397	84	126
Hoek V-sleuf	graden	90	120	90	90



Draaitafels

Type		1x Lucht	1x Mechanisch
Afmetingen	mm	599 x 503 x 154	927 x 922 x 192
Oppervlak tafelblad	mm	503 x 503	927 x 860



Sinustafel

Afmetingen tafel	mm	600 x 600
------------------	----	-----------